

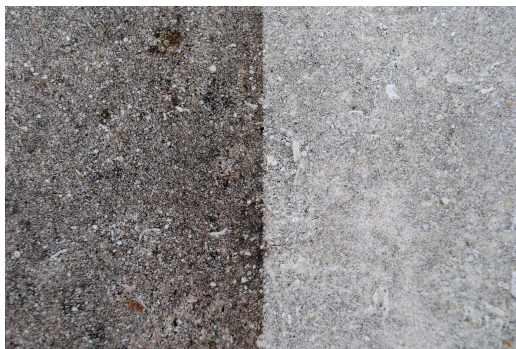
SOLGEL NS

Idrorepellente per pietra naturale

Data aggiornamento: 15/02/2024

DESCRIZIONE

SOLGEL NS è un protettivo idrorepellente per pietra naturale basato su tecnologia sol-gel. Il liquido applicato forma uno strato di silice amorfa funzionalizzata, sottile, incolore, trasparente, che riveste le porosità del materiale impedendo l'assorbimento di acqua o impurità. **PRODOTTO PER USO ESCLUSIVAMENTE PROFESSIONALE.**



Differenza tra parte non trattata e parte trattata dopo esposizione in esterno (5 anni)

APPLICAZIONE

Preparazione dei supporti

Applicare il prodotto su superficie asciutta e possibilmente priva di polvere.

Diluizione

Il prodotto è pronto all'uso e non va diluito

Modalità d'uso

Applicare il liquido sulla superficie per mezzo di un pennello, impregnando in modo uniforme il materiale. Lasciare che il materiale assorba il liquido fino a completa asciugatura.

Nel caso di superfici con basso assorbimento (es. marmi levigati o calcari compatti) utilizzare un panno morbido (microfibra o TNT) per tamponare gli eccessi di prodotto e mantenere opaca la superficie.

Il prodotto è compatibile per l'applicazione spray o a rullo.

Resa/consumo

~ 5 metri quadri / litro (applicazioni a pennello).

~ 10 metri quadri / litro (applicazioni spray).

Tempo di attivazione

1-2 ore, a seconda delle condizioni di temperatura.

Stabilità

Il trattamento è completamente stabile dopo 72 ore.

Temperatura di esercizio

Applicare il prodotto in condizioni di temperatura idonee (min. 5°C - max. 35°C).

CARATTERISTICHE CHIMICO/FISICHE

Composizione

Soluzione di silice amorfa funzionalizzata, stabilizzata in alcool (2-propanolo).

Aspetto

Liquido, incolore, trasparente.

Densità relativa

0,835 g/cm³

Essiccazione

A temperatura ambiente.

Punti di infiammabilità

< 19°C

Reazioni coinvolte

Il prodotto solidifica attraverso due reazioni:

1. Idrolisi
$$\text{Si(OR)}_n + \text{H}_2\text{O} \rightarrow \text{Si(OR)}_{n-1}(\text{OH}) + \text{ROH}$$
2. Condensazione
$$\text{Si(OR)}_n + \text{Si(OR)}_{n-1}(\text{OH}) \rightarrow (\text{RO})_{n-1}\text{Si-O-Si(OR)}_{n-1} + \text{ROH}$$

(dealcolazione)

$$\text{Si(OR)}_{n-1}(\text{OH}) + \text{Si(OR)}_{n-1}(\text{OH}) \rightarrow (\text{RO})_{n-1}\text{Si-O-Si(OR)}_{n-1} + \text{H}_2\text{O}$$

(disidratazione)

Il prodotto in fase di reazione libera acqua ed

alcol per semplice evaporazione.

Angolo di contatto

106 ± 10 (°θ) secondo UNI EN 15802, 2004.

Coefficiente di assorbimento d'acqua

w = 0,049 kg/(m²h^{0.5}) Classe W₃ (bassa permeabilità all'acqua liquida) secondo UNI EN 1062-3, 2008.

Permeabilità al vapore acqueo

Classe V₁ (alta permeabilità al vapore) secondo UNI EN ISO 7783, 2012.

Resistenza ai detergenti / manutenzione

Per la pulizia delle superfici trattate è sufficiente l'utilizzo di acqua e detergenti neutri servendosi di spugne morbide o di panni in microfibra. Evitare detergenti in polvere, sostanze fortemente alcaline e mezzi abrasivi.

applicazione sono al di fuori del nostro controllo. Ci riserviamo inoltre il diritto di apportare tutte le modifiche che riterremo opportune per il miglioramento del prodotto o per l'adeguamento dello stesso a nuove normative inerenti la sicurezza, nonché di modificare le confezioni. Si consiglia in ogni caso di voler regolare l'applicazione dei nostri prodotti in base alla natura e alle condizioni del supporto da trattare esaminando la idoneità del prodotto mediante prove campione. Il nostro ufficio tecnico è a completa disposizione per eventuali chiarimenti. La presente scheda tecnica sostituisce ed annulla le precedenti versioni. Le schede tecniche aggiornate sono reperibili in internet, nel sito www.siltea.eu o possono essere richieste presso i nostri uffici.

NOTE AGGIUNTIVE E CONSIGLI

Pulizia dei mezzi di applicazione

Si consiglia la pulizia dei mezzi utilizzati per l'applicazione con alcol (etilico o isopropilico).

Conservazione

Conservare in contenitore ben chiuso, lontano da fonti di calore, in luogo fresco e asciutto.

Stoccaggio

24 mesi dalla data di produzione, conservato nell'imballo originario in idonee condizioni. Data di scadenza e numero di lotto riportate sulla confezione.

Sicurezza

Il prodotto è infiammabile.

Altri consigli

Prodotto a base alcolica e a presa rapida: evitare di utilizzare il formulato a temperature superiori ai 35 °C.

ATTENZIONE: Su alcune tipologie di matrici, il prodotto potrebbe avere un effetto ravvivante del colore. Eseguire sempre delle prove preliminari prima di trattare l'intera superficie.

Note

I dati e le notizie sopracitate sono desunti da nostri precisi studi ed esperienze. Non possiamo tuttavia assumerci alcuna responsabilità in senso generale dal momento che gli usi dei prodotti e le modalità di