

NOWGEL 19

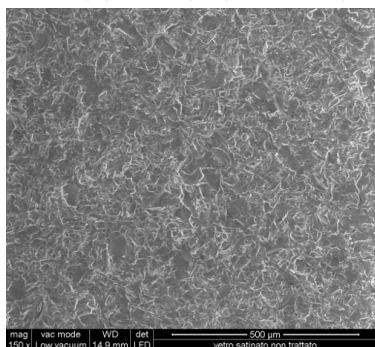
Protettivo antimacchia per vetro sabbiato

Data aggiornamento: 15/02/2024

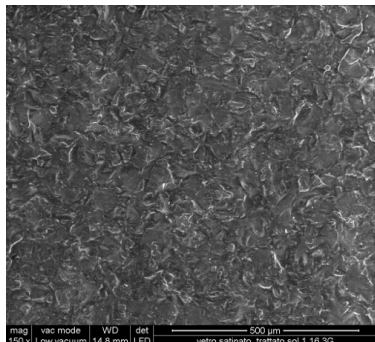
DESCRIZIONE

Prodotto basato su tecnologia sol-gel specifico per superfici in vetro sabbiato. Il trattamento va a colmare le microporosità e le fessurazioni create dal processo di sabbiatura, impedendo la penetrazione di sporco ed impurità.

VETRO SABBATO NON TRATTATO



VETRO SABBATO TRATTATO CON NOWGEL 19



Analisi ESEM (Microscopia a scansione elettronica) eseguite su superficie di vetri con e senza trattamento.

APPLICAZIONE

Preparazione dei supporti

Applicare il prodotto rigorosamente su superficie asciutta e priva di polvere.

Diluizione

Il prodotto è pronto all'uso e non va diluito.

Modalità d'uso

Nebulizzare o versare il prodotto direttamente sulla superficie. Stendere delicatamente con un panno tecnico in TNT o un panno morbido in microfibra (poliestere - poliammide). Rimuovere gli eccessi di liquido fino a farlo asciugare ed ottenere una superficie uniforme. Asciugare delicatamente il vetro con un panno asciutto senza esercitare pressione. Una singola stesura è sufficiente.

ATTENZIONE: Il trattamento comporta un effetto ravvivante. Eseguire delle prove preliminari per verificare l'effetto estetico, soprattutto se la decorazione sabbiata è eseguita su vetro acidato.

Resa/consumo

Il prodotto ha una resa indicativa di ~90 metri quadri / litro.

Tempo di asciugamento

1-2 minuti al tatto.
Una volta eseguito il trattamento, il vetro è subito manipolabile.

Stabilità

La superficie può essere posta in esercizio dopo 24 ore dal trattamento. Il protettivo risulta completamente stabilizzato dopo 72 ore dall'applicazione.

Temperatura di esercizio

Applicare il prodotto in condizioni di temperatura idonee (min. 5°C - max. 35°C).

CARATTERISTICHE CHIMICO/FISICHE

Composizione

Wet-gel di silice amorfa funzionalizzata in soluzione alcolica (2-propanolo).

Aspetto

Liquido, incolore, trasparente.

Densità relativa

0,822 g/cm³

**Essiccazione**

A temperatura ambiente.

Punti di infiammabilità

<19°C

Caratteristiche ottiche

Il trattamento impregna la sabbiatura facendole assumere un aspetto tonalizzato, simile ad un vetro acidato.

Resistenza ai detergenti / manutenzione

Per la pulizia delle superfici trattate è sufficiente l'utilizzo di acqua e detergenti neutri servendosi di spugne morbide o di panni in microfibra. Evitare alcool puri, detergenti in polvere, sostanze fortemente alcaline e mezzi abrasivi. Prodotto consigliato: NOWCLEAN (Siltea srl).

Imballaggio e trasporto del vetro trattato

Evitare di appoggiare carta e/o cartone sulla superficie sabbiata durante il trasporto. Lasciare libera la superficie e utilizzare distanziatori angolari o adesivi in gomma/sughero, avendo cura di non incollare il distanziatore sulla parte sabbiata.

Compatibilità con altri prodotti

Il trattamento impedisce l'adesione di nastri adesivi e di resine butiliche. Nel caso di lavorazione di vetrocamera, mascherare la parte da incollare prima di eseguire il trattamento.

Eseguire delle prove preliminari prima di trattare l'intera superficie.

Note

I dati e le notizie sopracitate sono desunti da nostri precisi studi ed esperienze. Non possiamo tuttavia assumerci alcuna responsabilità in senso generale dal momento che gli usi dei prodotti e le modalità di applicazione sono al di fuori del nostro controllo. Ci riserviamo inoltre il diritto di apportare tutte le modifiche che riterremo opportune per il miglioramento del prodotto o per l'adeguamento dello stesso a nuove normative inerenti la sicurezza, nonché di modificare le confezioni. Si consiglia in ogni caso di voler regolare l'applicazione dei nostri prodotti in base alla natura e alle condizioni del supporto da trattare esaminando la idoneità del prodotto mediante prove campione. Il nostro ufficio tecnico è a completa disposizione per eventuali chiarimenti. La presente scheda tecnica sostituisce ed annulla le precedenti versioni. Le schede tecniche aggiornate sono reperibili in internet, nel sito www.siltea.eu o possono essere richieste presso i nostri uffici.

NOTE AGGIUNTIVE E CONSIGLI**Pulizia dei mezzi di applicazione**

Si consiglia la pulizia dei mezzi utilizzati per l'applicazione con alcool (etilico o isopropilico).

Conservazione

Conservare in contenitore ben chiuso, lontano da fonti di calore, in luogo fresco e asciutto.

Stoccaggio

24 mesi dalla data di produzione, conservato nell'imballo originario in idonee condizioni. Data di scadenza e numero di lotto riportate sulla confezione.

Sicurezza

Il prodotto è infiammabile.

Altri consigli

Prodotto a base alcolica e a presa rapida: evitare di utilizzare il formulato a temperature superiori ai 35 °C o su superfici esposte a insolazione diretta.

**SILTEA SRL**

Via Carlo Goldoni 18, Padova 35131 PD, Italia
T/F +39 049 657350 - info@siltea.eu - www.siltea.eu
P.IVA 04562440281 – REA 399761 PD – Cap. Soc. € 10.000 i.v.

Azienda con Sistema di Gestione della Qualità ISO 9001:2015 (Certificato nr 0056/2022)