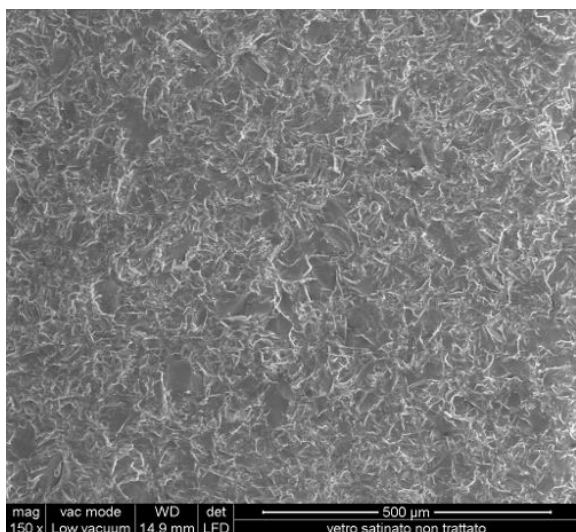


SCHEMA TECNICA

NOWGEL 19 - Protettivo antimacchia per vetro sabbato

NOWGEL 19 è un prodotto basato su tecnologia sol-gel che protegge le superfici del vetro sabbato. Il formulato liquido contiene un gel silice nano-strutturato che una volta steso sulla superficie funge da filler ed impedisce la penetrazione di sporco ed impurità nelle microporosità e nelle fessurazioni create dal processo di sabbatura.

NON TRATTATO



TRATTATO CON NOWGEL 19

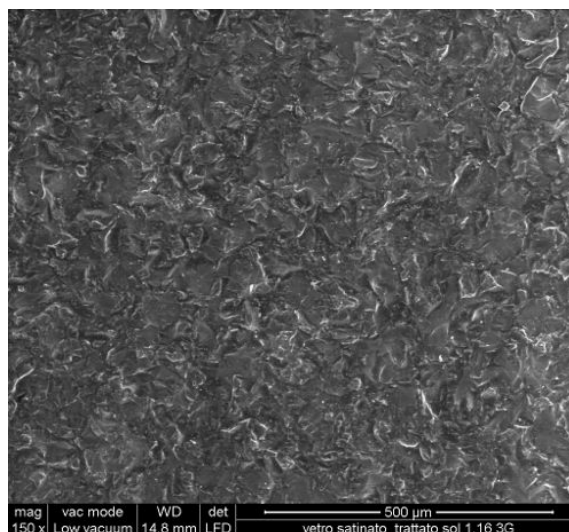


Fig. 1-2: Analisi ESEM-EDS eseguite su vetro sabbato, senza e con trattamento protettivo NOWGEL 19. Nell'immagine di destra (vetro trattato), si osserva la presenza della silice funzionalizzata (matrice più scura) all'interno delle irregolarità della superficie sabbata.

APPLICAZIONE

Preparazione dei supporti

La superficie deve essere sufficientemente pulita per garantire il massimo delle prestazioni ed evitare l'inglobamento di sporco nel film. Si consiglia dunque di rimuovere la polvere generata dal processo di sabbatura con un eventuale passaggio in lavatrice automatica. Attendere che la superficie sia asciutta prima di applicare il prodotto.

Diluizione

Il prodotto è pronto all'uso e non va diluito.

Modalità d'uso

Nebulizzare o versare il prodotto sulla superficie. Stendere delicatamente il prodotto con un panno in microfibra morbido rimuovendo gli eccessi di prodotto liquido, fino a farlo asciugare in modo da uniformare la superficie. Una singola stesura è sufficiente.

ATTENZIONE: Una volta impregnata la sabbatura, rimosso il liquido in eccesso ed ottenuto un effetto tonalizzato uniforme, il vetro è subito pronto per essere manipolato, imballato, posato in opera.

Resa/consumo

Il prodotto ha una resa di ~ 100 metri quadri / litro.

**Tempo di asciugamento**

1 minuto al tatto.

Stabilità

La superficie trattata può essere subito manipolato, imballato o posato in opera.

Temperatura di esercizio

min. 5°C - max. 35°C.

CARATTERISTICHE CHIMICO/FISICHE**Composizione**

Il formulato liquido è costituito da una soluzione idro-alcolica di silice nano-strutturata, funzionalizzata con alcossidi del silicio organicamente modificati.

Aspetto

Liquido, incolore, trasparente e consistenza oleosa.

Densità relativa

0,822 g/cm³

Essiccazione

A temperatura ambiente.

Punti di infiammabilità

<19°C

Caratteristiche ottiche

Il trattamento impregna la sabbatura facendole assumere un aspetto tonalizzato, simile ad un vetro acidato.

Resistenza ai detergenti / manutenzione

Per la pulizia delle superfici trattate è sufficiente l'utilizzo di acqua e detergenti neutri servendosi di spugne morbide o di panni in microfibra. Evitare alcool puri, detergenti in polvere, sostanze fortemente alcaline e mezzi abrasivi.

Imballaggio e trasporto del vetro trattato

Evitare di appoggiare carta e/o cartone sulla superficie sabbata durante il trasporto. Lasciare libera la superficie e utilizzare distanziatori angolari o adesivi in gomma/sughero, avendo cura di non incollare il distanziatore sulla parte sabbata.

Compatibilità con altri prodotti

La superficie trattata non consente il legame con nastri adesivi o con resine butiliche. Nel caso di realizzazione di vetrocamera, mascherare la parte da incollare prima di eseguire il trattamento.

NOTE AGGIUNTIVE E CONSIGLI**Pulizia dei mezzi di applicazione**

Dopo l'utilizzo del prodotto si consiglia la pulizia dei mezzi utilizzati per l'applicazione con alcol (etilico o isopropilico).

**Conservazione**

Conservare in contenitore ben chiuso, lontano da fonti di calore, in luogo fresco e asciutto.

Stoccaggio

Se conservato correttamente il prodotto ha una durata di 24 mesi.

Sicurezza

Il prodotto è infiammabile.

Note

I dati e le notizie sopracitate sono desunti da nostri precisi studi ed esperienze. Non possiamo tuttavia assumerci alcuna responsabilità in senso generale dal momento che gli usi dei prodotti e le modalità di applicazione sono al di fuori del nostro controllo. Ci riserviamo inoltre il diritto di apportare tutte le modifiche che riterremo opportune per il miglioramento del prodotto o per l'adeguamento dello stesso a nuove normative inerenti la sicurezza, nonché di modificare le confezioni. Si consiglia in ogni caso di voler regolare l'applicazione dei nostri prodotti in base alla natura e alle condizioni del supporto da trattare esaminando la idoneità del prodotto mediante prove campione. Il nostro ufficio tecnico è a completa disposizione per eventuali chiarimenti.